

Ausstattung gemäß Grundrisspläne (siehe Bezeichnung)
Objekt Bonifatiuskirchhof 19 in Aschersleben

Erdgeschoß (54,45 qm):

1 Stück	Küchenzeile
2 Stück	Kleiderschrank
2 Stück	Betten (Doppel)
3 Stück	Nachtschränke
1 Stück	Anrichte mit Minibar (hochwertig)
2 Stück	Wandbilder

- keine Bilder vorhanden -

1. OG (67,83 qm):

Zimmer :

1 Stück	Bett (Doppel)
1 Stück	Kleiderschrank
1 Stück	Nachtschrank
1 Stück	Anrichte mit Minibar (hochwertig)
1 Stück	Nachttischlampe
1 Stück	Wandspiegel
1 Stück	Wandbild

Zimmer 2:

1 Stück	Bett (Doppel)
1 Stück	Nachtschrank
1 Stück	Tisch
4 Stück	Stühle
1 Stück	Kleiderschrank
1 Stück	Schreibtisch mit Minibar (hochwertig)
1 Stück	Stuhl
1 Stück	kleine Tischlampe
1 Stück	Stehlampe
1 Stück	Bank
1 Stück	Wandspiegel
1 Stück	Wandbild

**Ausstattung gemäß Grundrisspläne (siehe Bezeichnung)
Objekt Bonifatiuskirchhof 19 in Aschersleben**

Zimmer 3:

2 Stück	Einzelbett
2 Stück	Nachtschrank
2 Stück	Nachttischlampen
1 Stück	Kleiderschrank
1 Stück	Schreibtisch mit Minibar (hochwertig)
1 Stück	Stuhl
1 Stück	Wandspiegel
1 Stück	Wandbild

Küche:

1 Stück	Tisch
4 Stück	Stühle

2. OG (66,88 qm):

Zimmer 1:

2 Stück	Einzelbett
1 Stück	Schreibtisch mit Minibar (hochwertig)
1 Stück	Stuhl
2 Stück	Nachtschränke
2 Stück	Nachttischlampe
1 Stück	Kleiderschrank
1 Stück	Bank
1 Stück	Wandspiegel
1 Stück	Wandbild

Zimmer 2:

1 Stück	Sessel
1 Stück	runder Tisch
1 Stück	Schreibtisch mit Minibar (hochwertig)
1 Stück	kleine Schreibtischlampe
1 Stück	Stehlampe
1 Stück	Tisch
4 Stück	4 Stühle
1 Stück	Bank
1 Stück	Kleiderschrank
1 Stück	Bett (Doppel)
1 Stück	Nachtschrank
1 Stück	Nachtschranklampe
1 Stück	Wandspiegel
1 Stück	Wandbild

**Ausstattung gemäß Grundrisspläne (siehe Bezeichnung)
Objekt Bonifatiuskirchhof 19 in Aschersleben**

2. OG

Zimmer 3:

2 Stück	Einzelbett
2 Stück	Nachtschrank
2 Stück	Nachttischlampen
1 Stück	Kleiderschrank
1 Stück	Schreibtisch mit Minibar (hochwertig)
1 Stück	Stuhl
1 Stück	Wandspiegel
1 Stück	Wandbild

Küche:

1 Stück	Tisch
4 Stück	Stühle

DG (65,52 qm):

Zimmer 1:

2 Stück	Einzelbett
2 Stück	Nachtschrank
1 Stück	Kleiderschrank
1 Stück	Bank
2 Stück	Nachttischlampen
1 Stück	Schreibtisch mit Minibar
1 Stück	Stuhl
1 Stück	Wandspiegel
1 Stück	Wandbild

Zimmer 2:

1 Stück	Einzelbett
1 Stück	Nachtschrank
1 Stück	Nachttischlampe
1 Stück	Anrichte mit Minibar (hochwertig)
1 Stück	Kleiderschrank
1 Stück	Runder Tisch
1 Stück	Bank
1 Stück	Wandspiegel
1 Stück	Wandbild

**Ausstattung gemäß Grundrisspläne (siehe Bezeichnung)
Objekt Bonifatiuskirchhof 19 in Aschersleben**

DG

Zimmer 3:

1 Stück	Bank
1 Stück	Kleiderschrank
1 Stück	Einzelbett
1 Stück	Nachschränk
1 Stück	Nachttischlampe
1 Stück	Stehlampe
1 Stück	runder Tisch
1 Stück	Wandspiegel
1 Stück	Wandbild

Zimmer 4:

2 Stück	Einzelbetten
2 Stück	Nachtschrank
2 Stück	Nachttischlampen
1 Stück	Bank
1 Stück	Anrichte mit Minibar (hochwertig)
1 Stück	Stuhl
1 Stück	Kleiderschrank
1 Stück	Stehlampe
1 Stück	Wandspiegel
1 Stück	Wandbild

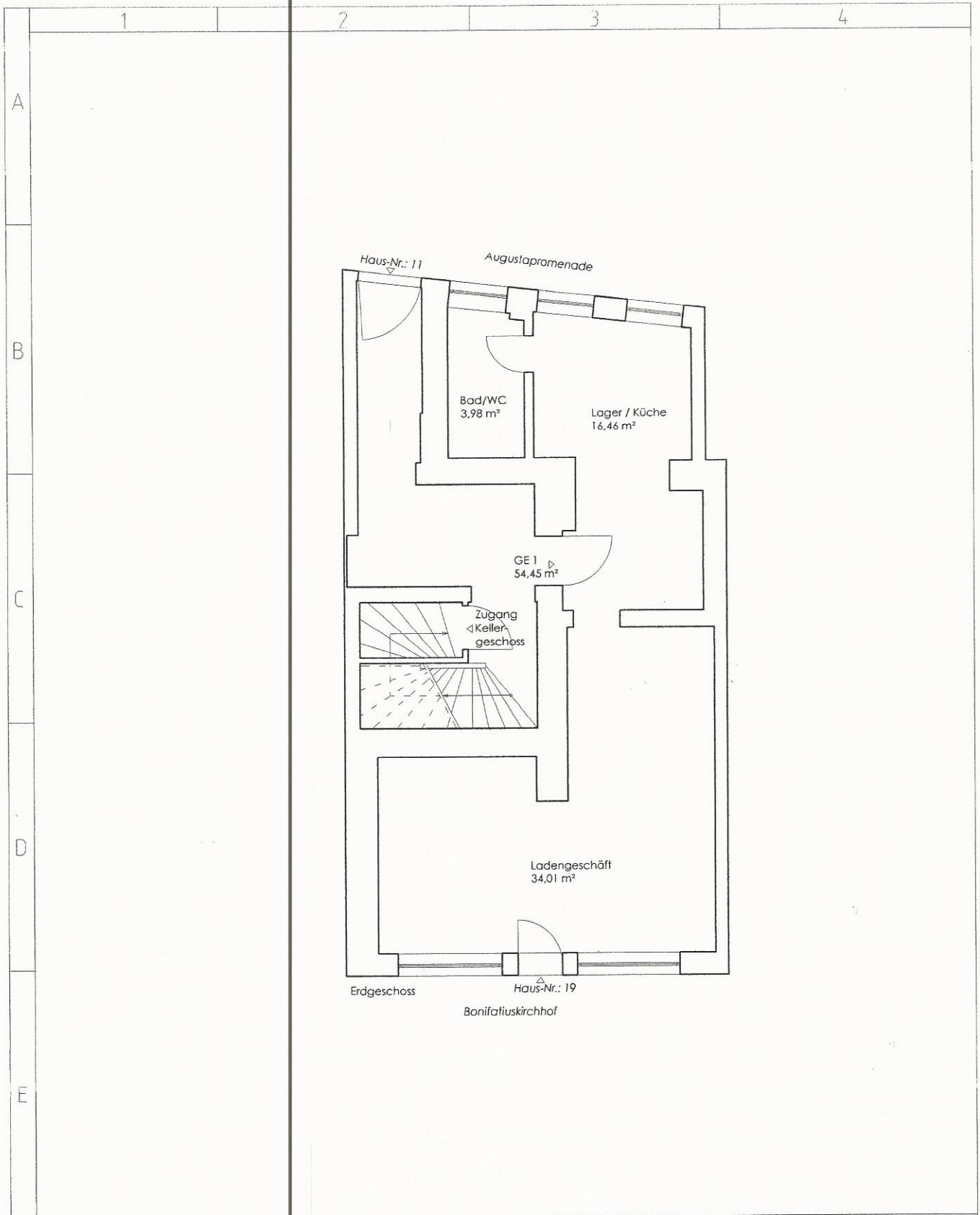
Küche:

1 Stück	Küchenzeile
---------	-------------

Zusatzinformation:

In allen Zimmern sind Fenster mit hochwertigen Gardinen und Übergardinen ausgestattet.

Insgesamt stehen im Objekt für 22 Personen Schlafmöglichkeiten zur Verfügung.



Legende

□ Bestand

□ Bestand
(nicht bauantragsrelevant)

Abbruch

▨ Neubau

ingenieurbüromorgenstern

raschwitzler straße 15b - 04279 leipzig - tel.: 0341/ 2210221 - fax: 0341/ 68709050 - www.ib-morgenstern.de

architektur - bauplanung - projektmanagement - statik

Bauvorhaben

Bonifatiuskirchhof 19 / Augustapromenade 11,
06449 Aschersleben

Bauherr

Jochen Nöske Hausverwaltung,
Stahmelner Str. 30, 04159 Leipzig

Bestandsplan

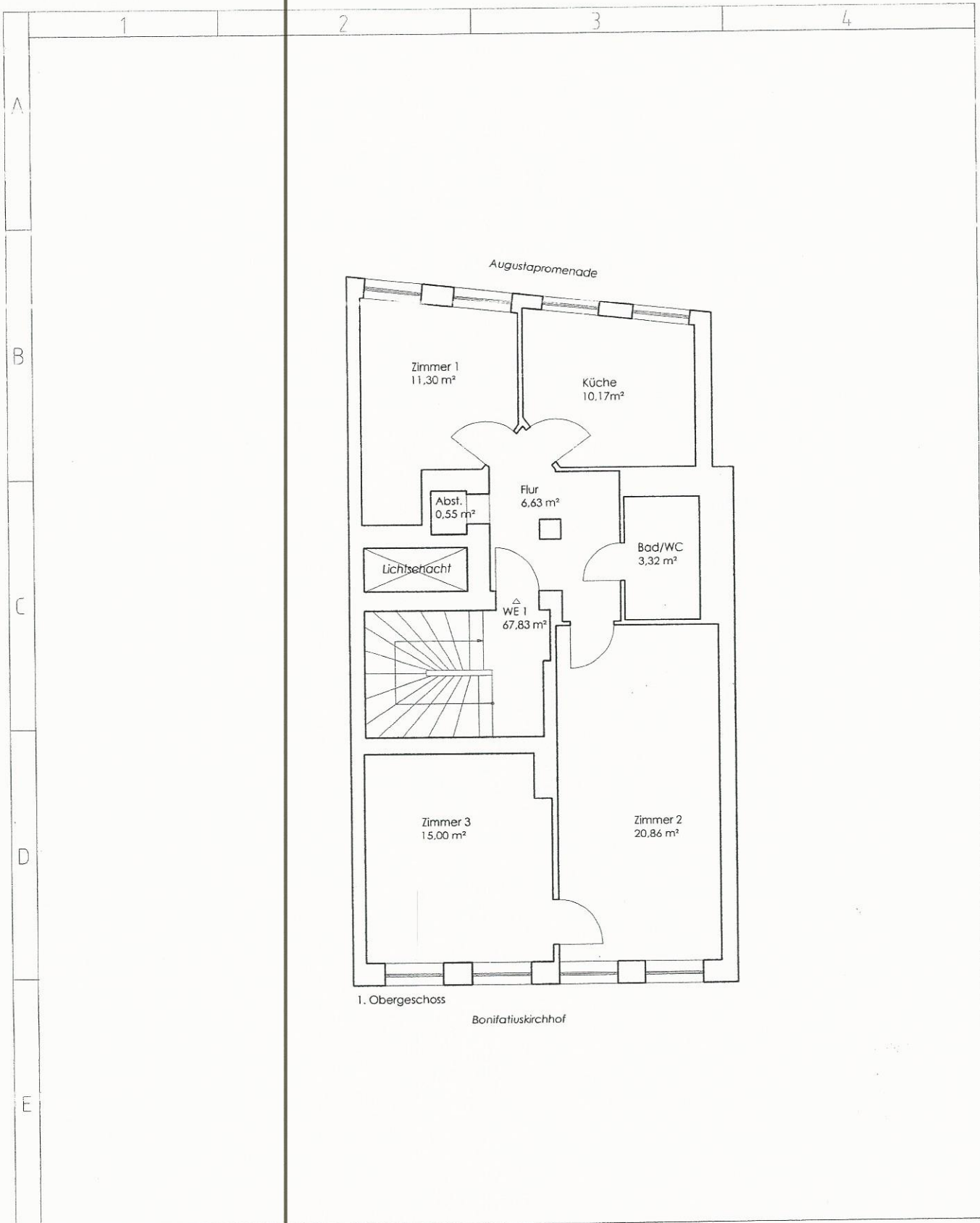
Grundriss Erdgeschoss

Proj.-Nr.: 2015-186

Maßstab: 1:100

Datum: 05.11.2015

Plan-Nr.: 001



1. Obergeschoss
Bonifatiuskirchhof

Legende

Bestand

Bestand
(nicht bauantragsrelevant)

Abbruch

Neubau

ingenieurbüromorgenstern

roschwitzerstraße 15b - 04279 leipzig - tel.: 0341/ 2210221 - fax: 0341/ 68709050 - www.ib-morgenstern.de

architektur - bauplanung - projektmanagement - statik

Bauvorhaben
Bonifatiuskirchhof 19 / Augustapromenade 11,
06449 Aschersleben

Bauherr
Jochen Nöske Hausverwaltung,
Stahmelner Str. 30, 04159 Leipzig

Bestandsplan

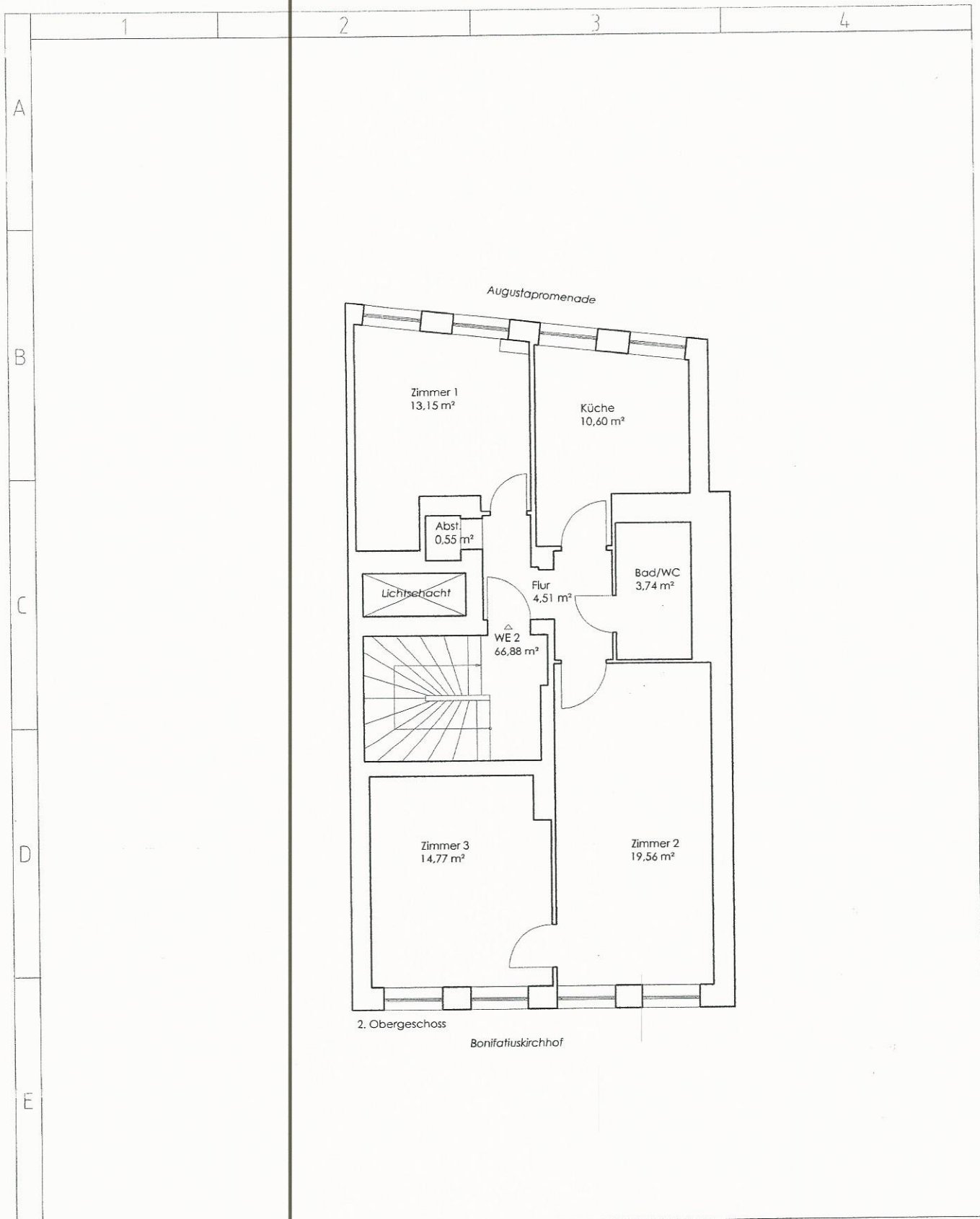
Grundriss 1. Obergeschoss

Proj.-Nr.: 2015-186

Maßstab: 1:100

Datum: 05.11.2015

Plan-Nr.: 002



Legende

Bestand

Bestand
(nicht bauantragsrelevant)

Abbruch

Neubau

ingenieurbüromorgenstern

raschwitzstraße 15b - 04279 leipzig - tel.: 0341/ 2210221 - fax: 0341/ 68709050 - www.ib-morgenstern.de

architektur - bauplanung - projektmanagement - statik

Bauvorhaben
Bonifatiuskirchhof 19 / Augustapromenade 11,
06449 Aschersleben

Bauherr
Jochen Nöske Hausverwaltung,
Stahmleiner Str. 30, 04159 Leipzig

Bestandsplan

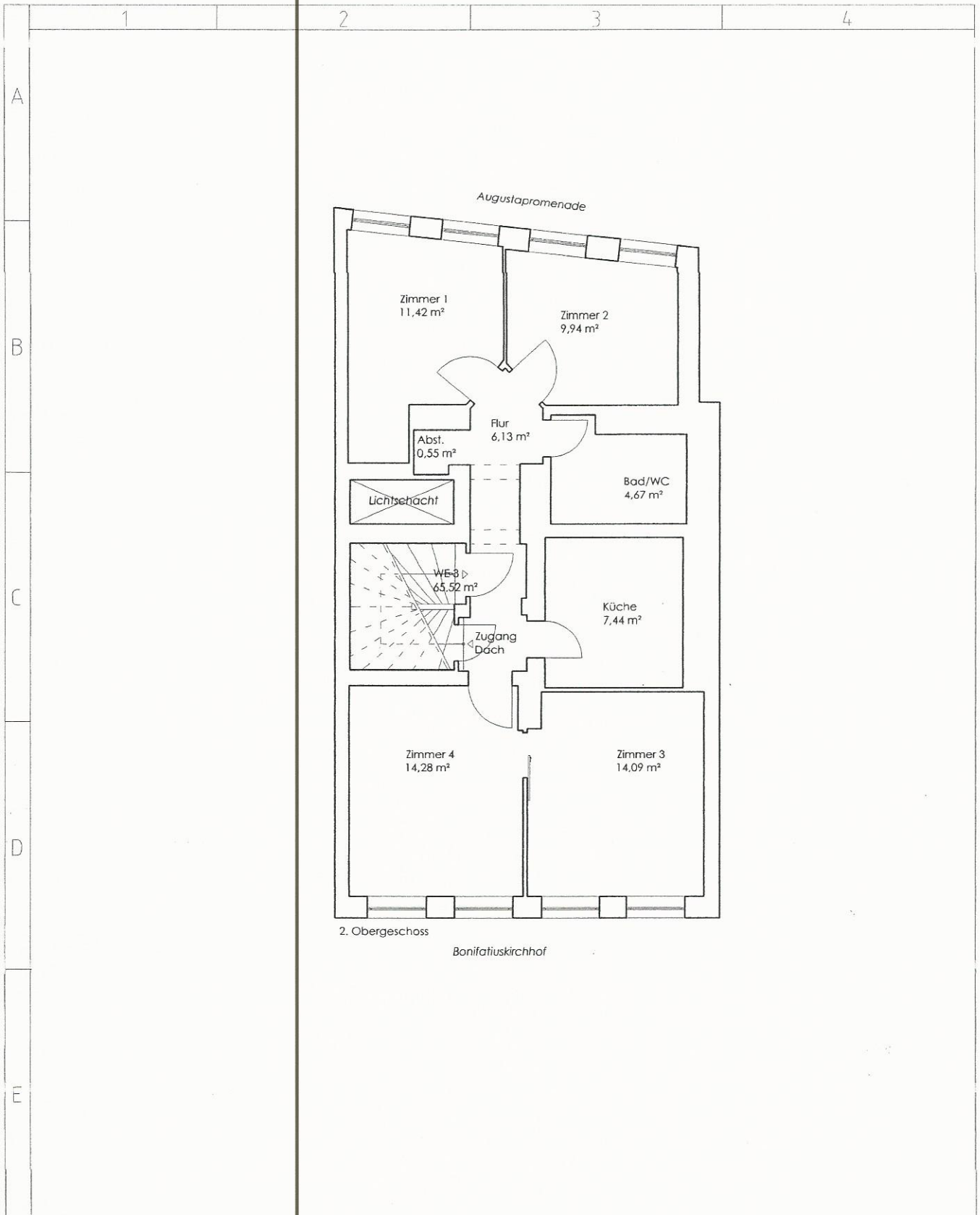
Proj.-Nr.: 2015-186

Maßstab: 1:100

Datum: 05.11.2015

Plan-Nr.: 003

Grundriss 2. Obergeschoss



2. Obergeschoss

Bonifatiuskirchhof

Legende

Bestand

Bestand
(nicht bauantragsrelevant)

Abbruch

Neubau

ingenieurbüromorgenstern

roschwilzer straße 15b - 04279 leipzig - tel.: 0341/ 2210221 - fax: 0341/ 68709050 - www.ib-morgenstern.de

architektur - bauplanung - projektmanagement - statik

Bauvorhaben

Bonifatiuskirchhof 19 / Augustapromenade 11,
06449 Aschersleben

Bauherr

Jochen Nöske Hausverwaltung,
Stahmelner Str. 30, 04159 Leipzig

Bestandsplan

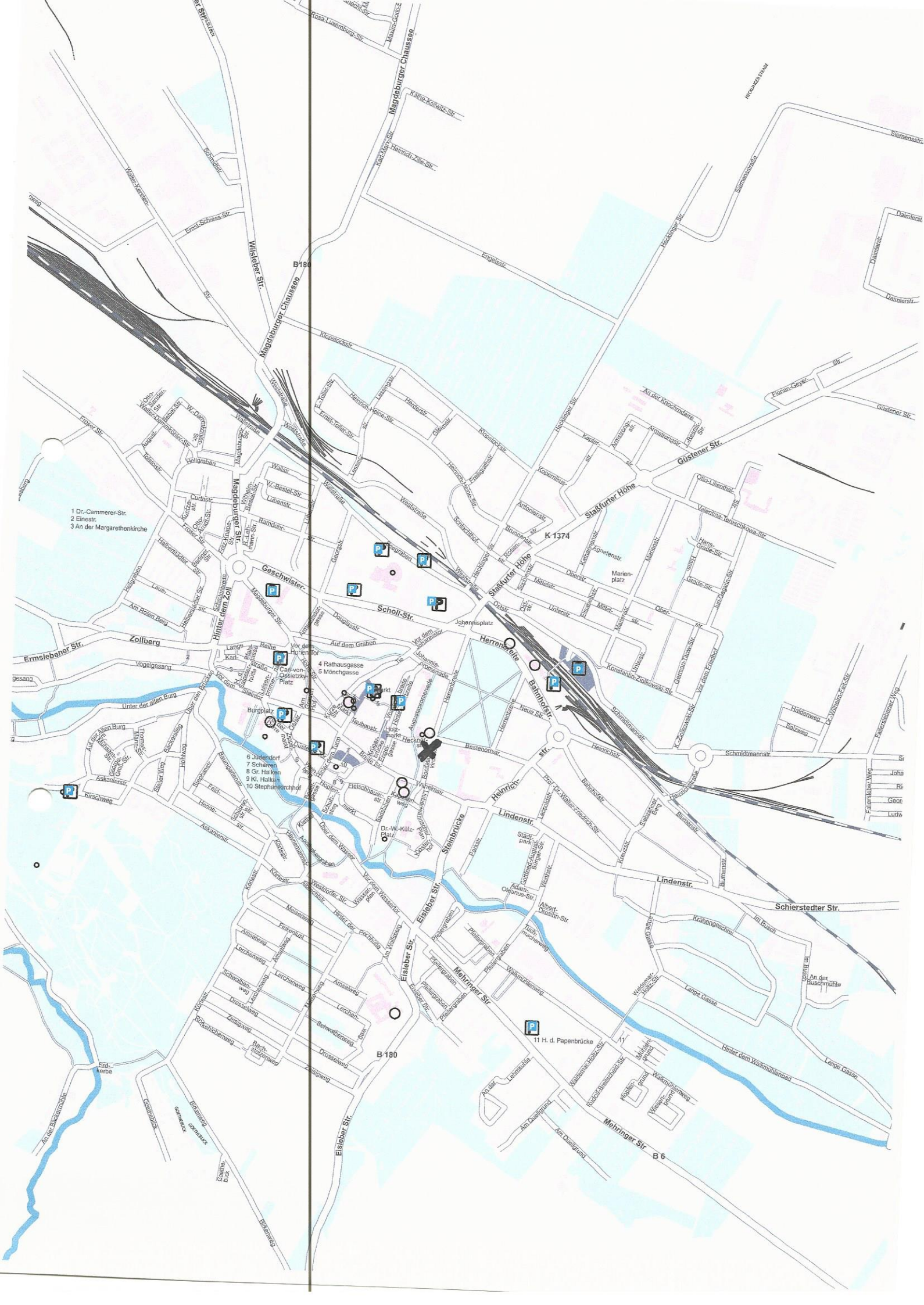
Grundriss Dachgeschoss

Proj.-Nr.: 2015-186

Maßstab: 1:100

Datum: 05.11.2015

Plan-Nr.: 004



- 1 Dr.-Cammerer-Str.
- 2 Einestr.
- 3 An der Margarethenkirche

Magdeburger Str.

Geschwister-

Hinter dem Zoll-

Burgplatz

6 Jüdenhof

7 Schwanen-

8 Gr. Halken-

9 Kl. Halken-

10 Stephankirchhof

Unter dem Wasser-

Westufer-Str.

Hinter der Geschwind-

Am Mühlweg

Eislerer Str.

Eislerer Str.

Scholl-Str.

4 Rathausgasse

5 Monchgasse

Am Markt

Flotzkauer-Str.

Unter dem Wasser-

Westufer-Str.

Hinter der Geschwind-

Am Mühlweg

Eislerer Str.

Eislerer Str.

Eislerer Str.

Eislerer Str.

Eislerer Str.

Herrenstr.

11 H. d. Papenbrücke

Am Mühlweg

Flotzkauer-Str.

Unter dem Wasser-

Westufer-Str.

Hinter der Geschwind-

Am Mühlweg

Eislerer Str.

Eislerer Str.

Eislerer Str.

Eislerer Str.

Eislerer Str.

Eislerer Str.

Stadthuter Höhe

11 H. d. Papenbrücke

Am Mühlweg

Flotzkauer-Str.

Unter dem Wasser-

Westufer-Str.

Hinter der Geschwind-

Am Mühlweg

Eislerer Str.

Eislerer Str.

Eislerer Str.

Eislerer Str.

Eislerer Str.

Eislerer Str.

Stadthuter Höhe

11 H. d. Papenbrücke

Am Mühlweg

Flotzkauer-Str.

Unter dem Wasser-

Westufer-Str.

Hinter der Geschwind-

Am Mühlweg

Eislerer Str.

Eislerer Str.

Eislerer Str.

Eislerer Str.

Eislerer Str.

Eislerer Str.

Stadthuter Höhe

11 H. d. Papenbrücke

Am Mühlweg

Flotzkauer-Str.

Unter dem Wasser-

Westufer-Str.

Hinter der Geschwind-

Am Mühlweg

Eislerer Str.

Eislerer Str.

Eislerer Str.

Eislerer Str.

Eislerer Str.

Eislerer Str.

Stadthuter Höhe

11 H. d. Papenbrücke

Am Mühlweg

Flotzkauer-Str.

Unter dem Wasser-

Westufer-Str.

Hinter der Geschwind-

Am Mühlweg

Eislerer Str.

Eislerer Str.

Eislerer Str.

Eislerer Str.

Eislerer Str.

Eislerer Str.

Stadthuter Höhe

11 H. d. Papenbrücke

Am Mühlweg

Flotzkauer-Str.

Unter dem Wasser-

Westufer-Str.

Hinter der Geschwind-

Am Mühlweg

Eislerer Str.

Eislerer Str.

Eislerer Str.

Eislerer Str.

Eislerer Str.

Eislerer Str.